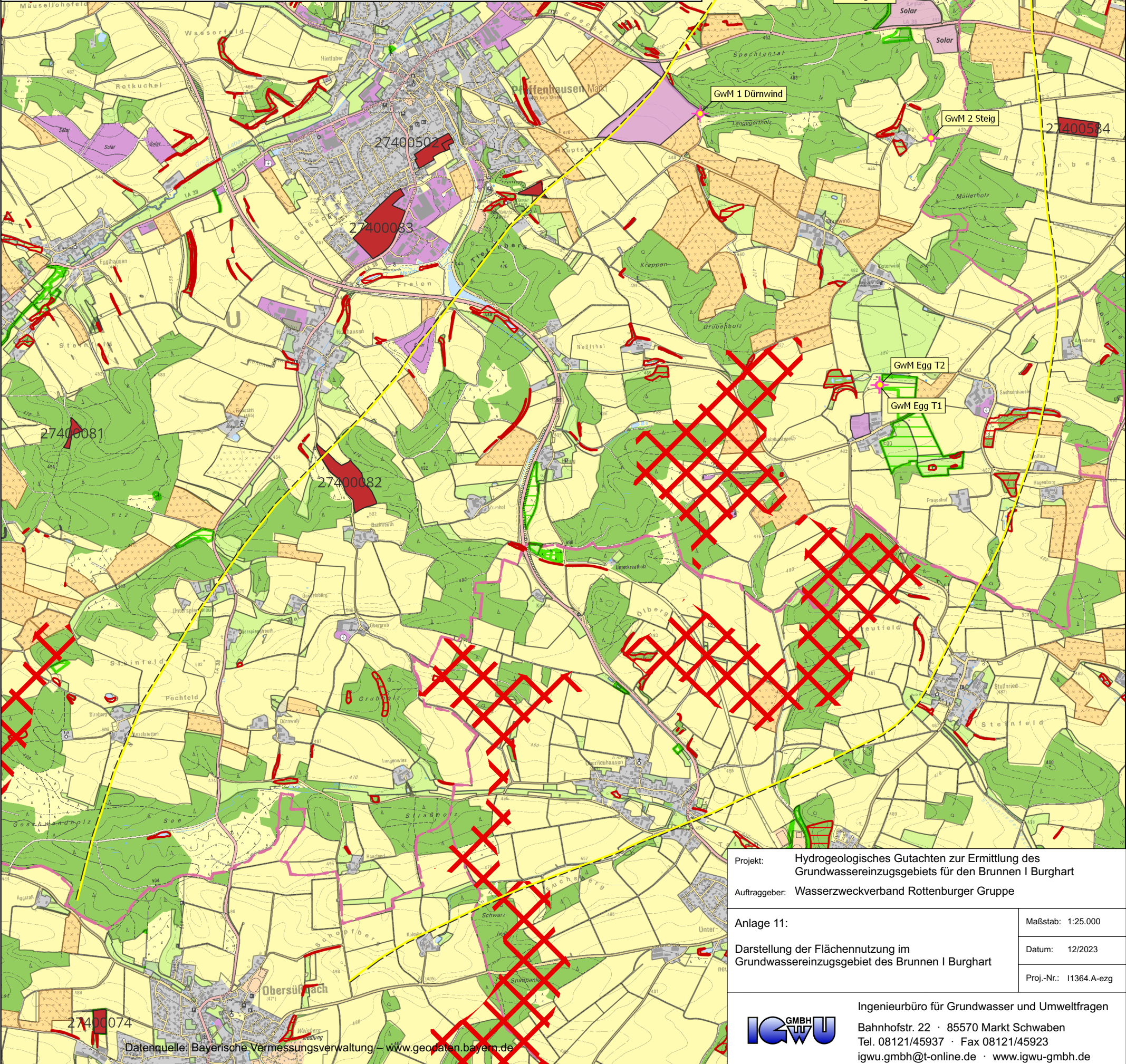



Legende

-  Brunnen (Tertiär)
-  Grundwassermessstelle (Tertiär)
-  Randstromlinie
-  Gemeinden
-  Landkreise
-  Verwaltungsgemeinschaften
-  Ackerland
-  Grünland
-  Hopfen
-  Freizeitfläche
-  Vorranggebiet für Windenergienutzung
-  Forstwirtschaftliche Nutzfläche
-  Brachflächen
-  Industrie- und Gewerbefläche
-  Siedlungsfläche
-  Unbefestigte Wege
-  Gemeindestraßen und befestigte Wege
-  Kreis-, Staats-, Bundesstraße
-  Wasserflächen
-  Biotopkartierung Flachland
-  Altlastenkatasterflächen



Projekt: Hydrogeologisches Gutachten zur Ermittlung des Grundwassereinzugsgebiets für den Brunnen I Burghart	
Auftraggeber: Wasserzweckverband Rottenburger Gruppe	
Anlage 11:	Maßstab: 1:25.000
Darstellung der Flächennutzung im Grundwassereinzugsgebiet des Brunnen I Burghart	Datum: 12/2023
	Proj.-Nr.: 11364.A-ezg
 Ingenieurbüro für Grundwasser und Umweltfragen Bahnhofstr. 22 · 85570 Markt Schwaben Tel. 08121/45937 · Fax 08121/45923 igwu.gmbh@t-online.de · www.igwu-gmbh.de	